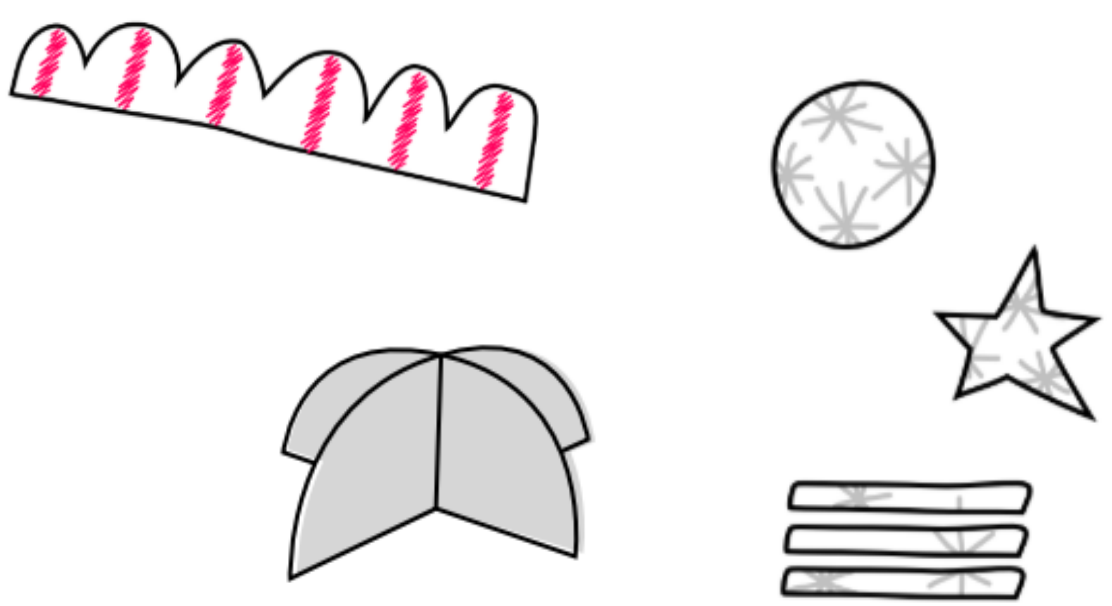


ARTQUIJOC



ARTQUIJOC

UN DELS NOSTRES TRES CARACTERÍSTICS COM A MUSEU SÓN LES ARQUITECTURES QUE ENS DONEN FORMA: EL TALLER SERT, SON BOTER I L'EDIFICI MONEO.

JA QUE DURANT AQUESTS DIES TOTS HEM DE VIURE DINS LA NOSTRA ARQUITECTURA PARTICULAR, ANOMENADA *CASA*, US PROPOSAM UNA ACTIVITAT PER A CREAR UN JOC A PARTIR D'UN DELS NOSTRES EDIFICIS I LA VOSTRA PRÒPIA CASA.

EL TALLER SERT, CONSTRUÏT L'ANY 1956, ÉS EL PRIMER DELS ESTUDIS QUE JOAN MIRÓ VA TENIR A MALLORCA. ÉS UN EDIFICI MOLT PECULIAR DISSENYAT PER L'ARQUITECTE, I GRAN AMIC DE JOAN MIRÓ, JOSEP LLUÍS SERT. EN AQUEST #MIRÓENFAMÍLIA 6, HAUREU D'OBSERVAR MOLT BÉ LA FOTOGRAFIA D'UNA DE LES FAÇANES DEL TALLER, ON SERT VA AMAGAR FORMES MOLT DIFERENTS I LLAVORS, HAUREU D'EXPLORAR PER CA VOSTRA PER CERCAR-HI "MINIARQUITECTURES".

AMB TOTS AQUESTS ELEMENTS CREAREM L'"ARTQUIJOC", UN JOC D'ESCLTURA ARQUITECTÒNICA QUE PODREU ANAR MUNTANT I DESMUNTANT TANTES VEGADES COM VULGUEU, CERCANT-HI NOUS EQUILIBRIS I FORMES.

ARTQUIJOC

EL TEU ARTQUIJOC PAS A PAS

MATERIAL:

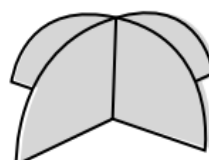


- FOTO DEL TALLER SERT.
- LES BASES DE SUPORT PER AL JOC (ADJUNTES). LES PODEU IMPRIMIR I ENCOLAR SOBRE CARTOLINA O CARTONET. SI NO TENIU IMPRESSORA, PODEU COPIAR-LES A MÀ.
- CARTONET SOBRE EL QUAL ES PUGUI PINTAR I RETALLAR (COM EL D'UNA CAPSA DE CEREALS) O CARTOLINA.
- LLAPIS.
- PAPERS VARIATS (EL PAPER DE SEDA QUEDA MOLT BÉ).
- TISORES.
- BARRA ADHESIVA.
- CERES.
- SEGELLS.
- ALTRES TÈCNiques QUE US AGRADIN PER A ACOLORIR.
- IMPRESSORA (OPCIONAL).

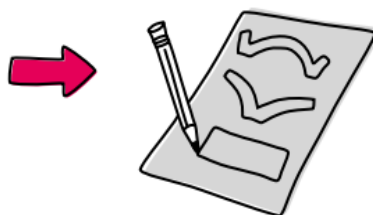
ARTQUIJOC

1A PART: LES FORMES DEL TALLER SERT

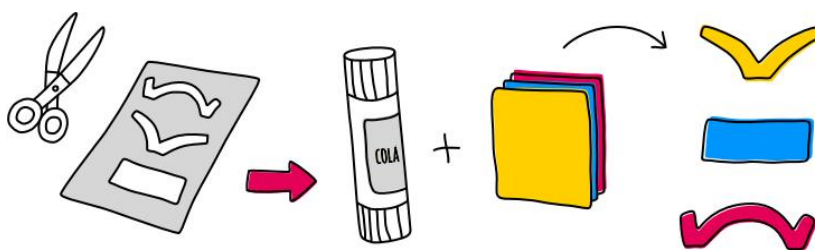
1. IMPRIMIU O DIBUIXAU SOBRE UN CARTONET 2 DE LES FIGURES PER A REALITZAR LA BASE DEL JOC (ARXIU "BASES", ADJUNT).



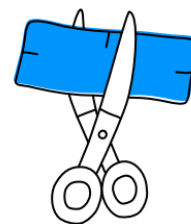
2. OBSERVAU EL TALLER SERT AMB MIRADA D'ARQUITECTE. AGAFAU UN ALTRE CARTONET I DIBUIXAU-HI ENTRE 3 I 5 FORMES QUE HÀGIU DESCOBERT AL TALLER.



3. RETALLAU I DECORAU AQUESTES FORMES AMB ELS PAPERS QUE MÉS US AGRADIN.



4. FEIS UN PETIT TALL A CADASCUN DELS COSTATS DE TOTES LES FORMES QUE HEU CREAT.



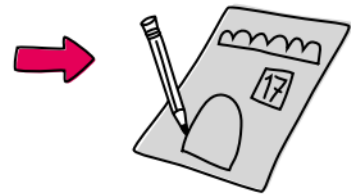
ARTQUIJOC

2A PART: "MINIARQUITECTURES" A CA NOSTRA

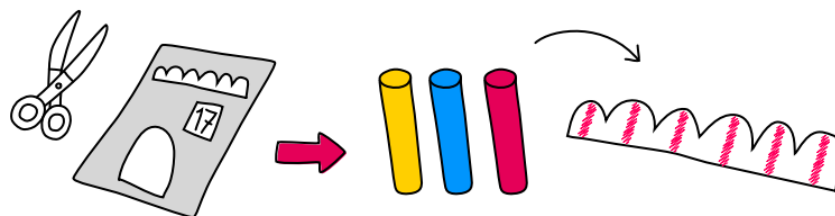
1. ARA, PREPARAU-VOS PER A EXPLORAR CA VOSTRA A LA RECERCA DE "MINIARQUITECTURES". ÉS IMPORTANT QUE INTENTEU OBSERVAR-HO TOT AMB ULLS D'ARQUITECTE, I QUE US FIXEU EN LES FORMES QUE US CRIDIN MÉS L'ATENCIÓ: UNA RAJOLA AMB UN DIBUIX ESTRANY, UN PANY, LA MANETA D'UNA PORTA, UN ENDOLL... COM MÉS VARIADES MILLOR!



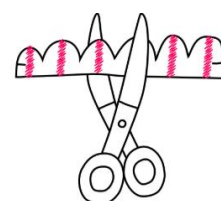
2. CADA VEGADA QUE EN TROBEU ALGUNA, D'AQUESTES FORMES, DIBUIXAU-LA! QUAN LES TINGUEU TOTES, EN PODEU TRIAR ENTRE 3 I 5 I FER EL MATEIX QUE AMB LES QUE HEU DESCOBERT A LA FAÇANA DEL TALLER SERT.



3. DIBUIXAU-LES PRIMER SOBRE EL CARTÓ, RETALLAU-LES I DESPRÉS PODEU ACOLORIR-LES COM MÉS US AGRADI: ENCOLANT PAPERS, AMB CERES, O FINS I TOT AMB SEGELLS.



4. FEIS UN PETIT TALL A CADASCUN DELS COSTATS DE TOTES LES FORMES QUE HEU CREAT.



ARTQUIJOC

5. JA HO TENIU TOT ENLLESTIT! AGAFAU TOTES LES PECES I LA BASE, I PODEU COMENÇAR A JUGAR A MUNTAR EL VOSTRE ARTQUIJOC, CERCANT EQUILIBRIS PER A CREAR UNA ESCULTURA ARQUITECTÒNICA QUE CADA VEGADA QUE MUNTEU POT SER DIFERENT SEGONS COM HI ENCAIXEU LES PECES ENTRE SI.



6. SI ANAU DESCOBRINT NOVES FORMES A CASA, LES PODEU ANAR INCORPORANT AL JOC SEMPRE QUE VULGUEU. FINS I TOT PODEU CERCAR UNA CAPSA PER A GUARDAR-HI EL VOSTRE ARTQUIJOC, DE CARTÓ, METALL O PLÀSTIC, I LA PODEU DECORAR COM MÉS US AGRADI!

ENS AGRADARA MOLT SI COMPARTIU AMB NOSALTRES LES FOTOS DELS VOSTRES "ARTQUIJOC" A EDUCACIO@MIROMALLORCA.COM O A XARXES AMB EL HASHTAG **#MIRQENFAMILIA**.

ARTQUIJOC

IMATGES DEL TALLER SERT



ARTQUIJOC

BASES ARTQUIJOC

