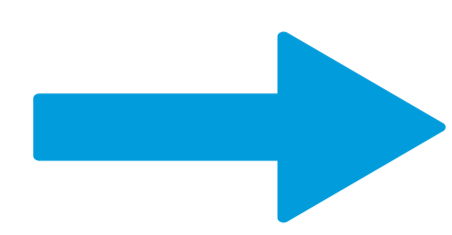


# PROTOCOL PER A UNA VISITA SEGURA

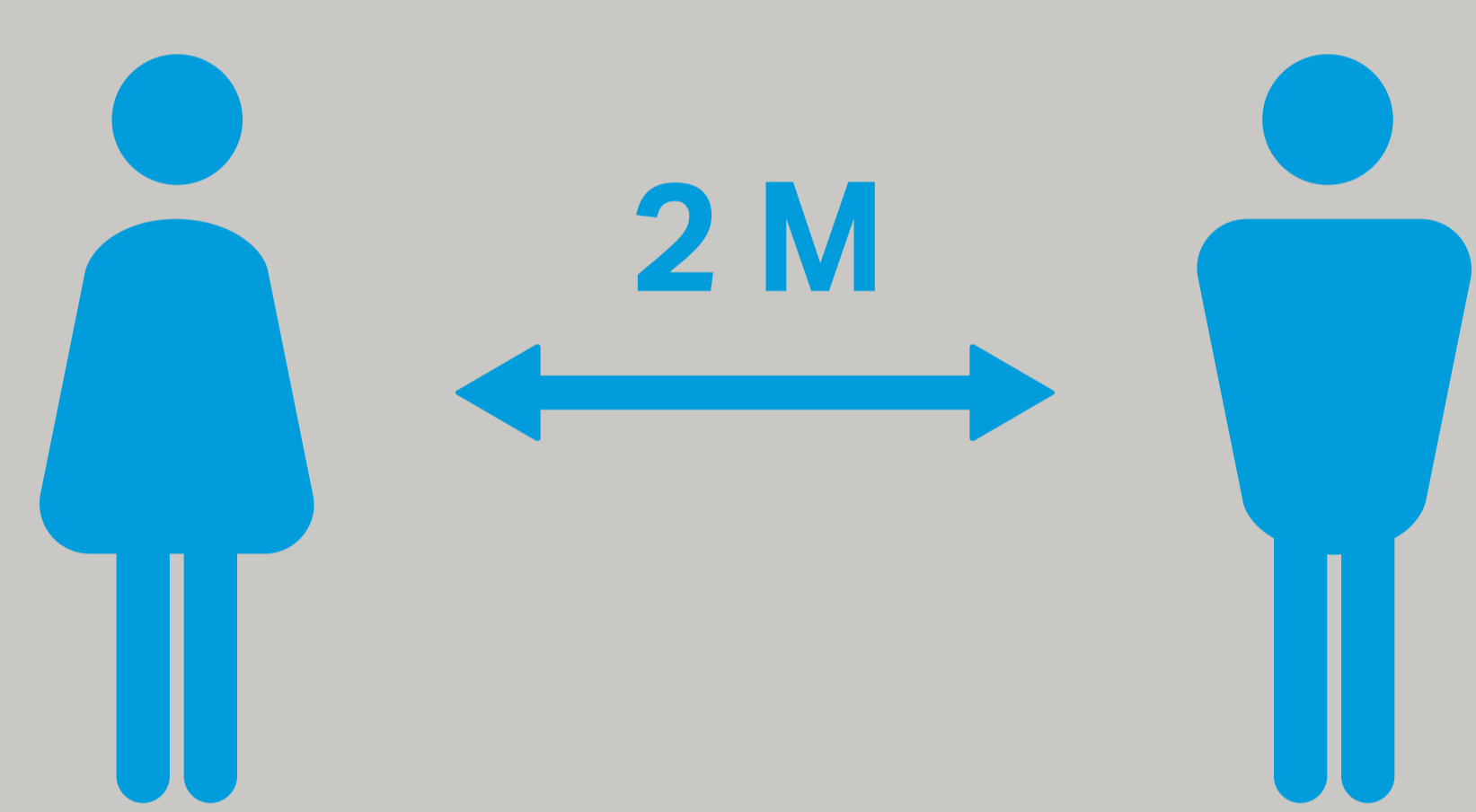
PROTOCOLO PARA UNA VISITA SEGURA / GUIDELINES FOR SAFE VISITS



Segueixi el **recorregut de seguretat circular i unidireccional** prefixat

Siga el **recorrido de seguridad circular y unidireccional** prefijado

Please follow the pre-determined **one-way visitor route**



Guardi una **distància social de seguretat** de 2 metres

Guarde una **distancia social de seguridad** de 2 metros

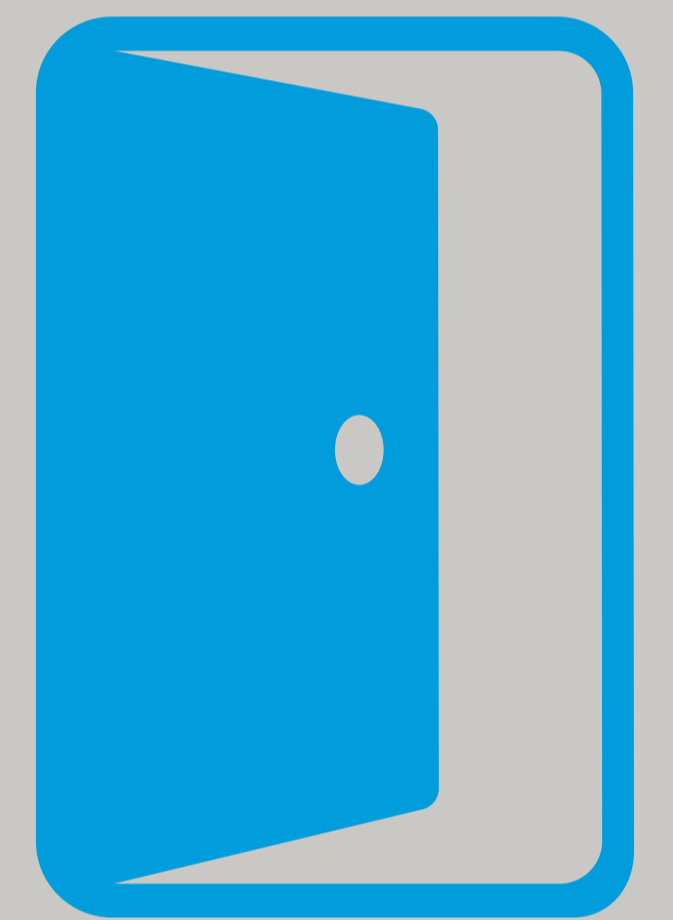
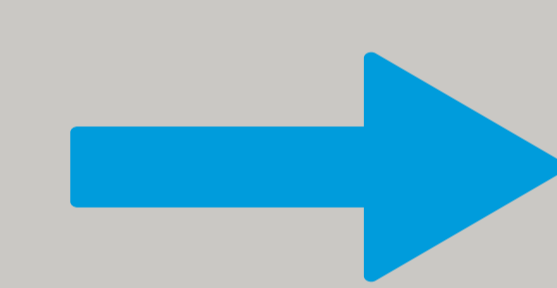
Please keep a **safe social distance** of at least 2 metres

**La sortida de l'Edifici Moneo** es realitzarà únicament per la porta de passadís que va als jardins exteriors

**La salida del Edificio Moneo** se realizará únicamente por la puerta del pasillo que va a los jardines exteriores

**The Moneo Building** can only be exited through the door in the corridor leading out to the gardens

EXIT



Es prega **no tocar** les obres i/o elements expositius

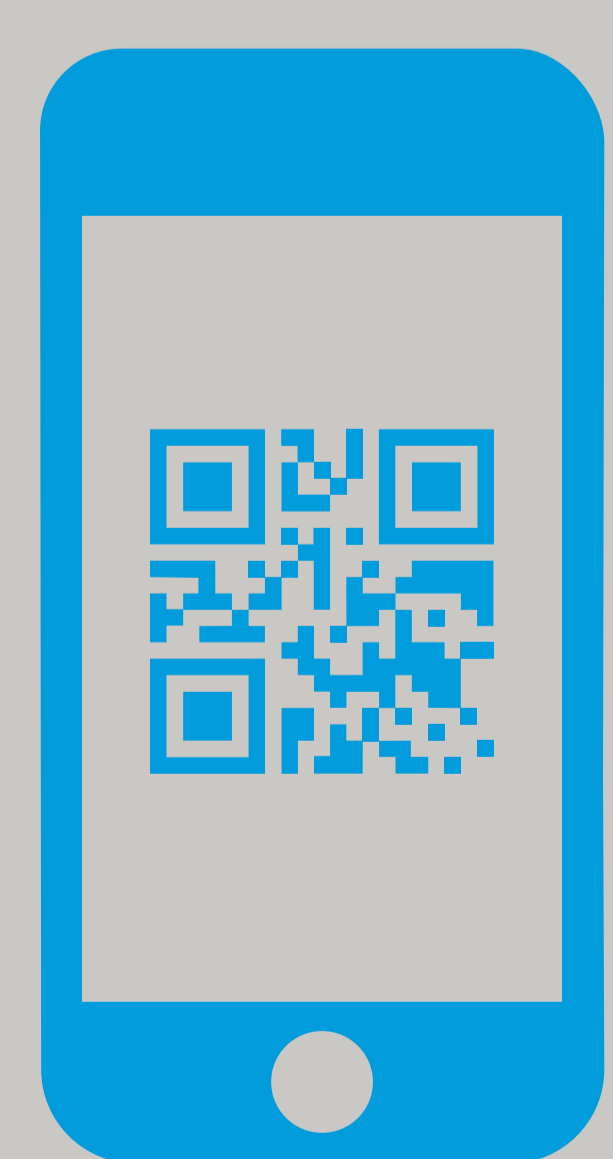
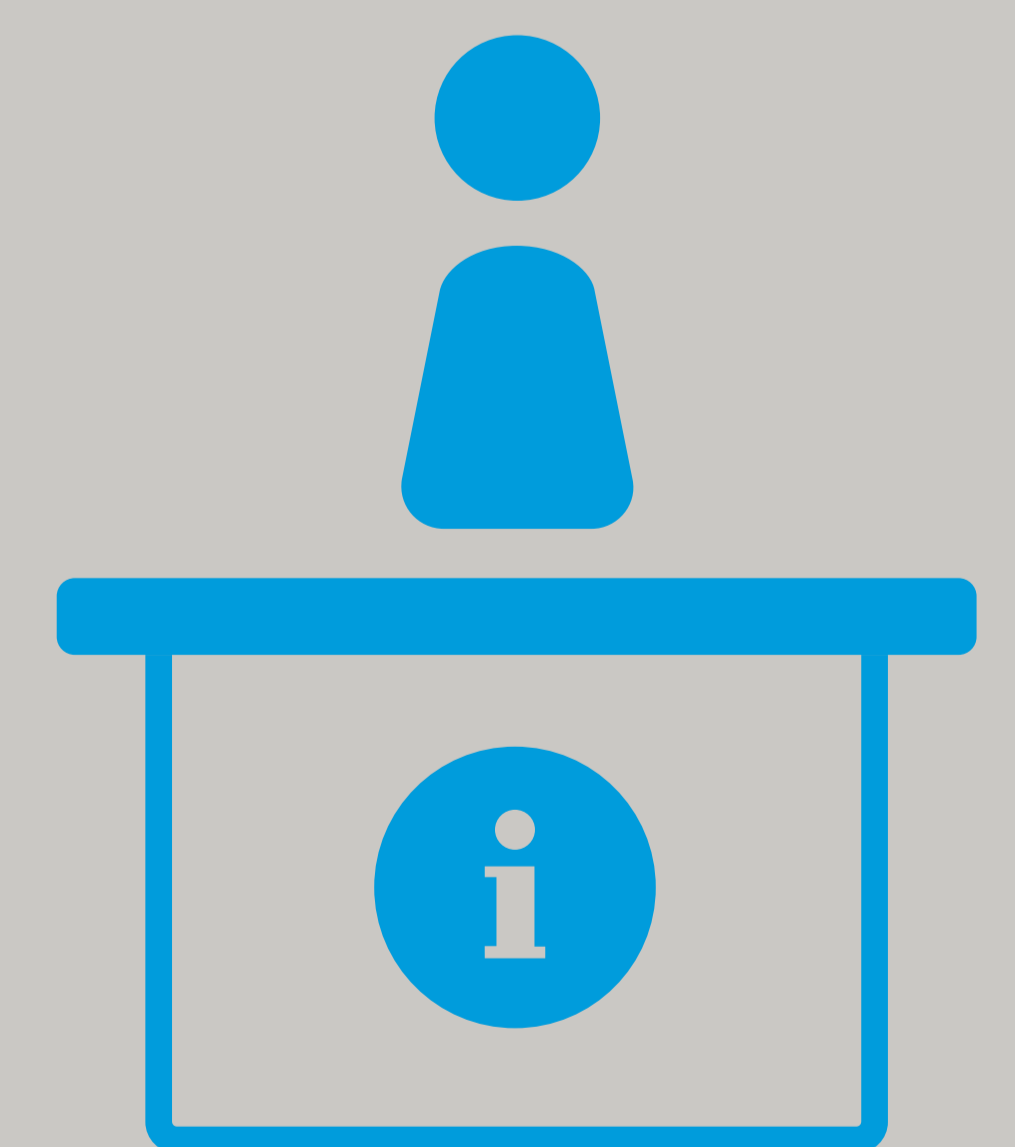
Se ruego **no tocar** las obras y/o elementos expositivos

Please **do not touch** the artworks and/or items on display

Per favor **atengui les instruccions** que el personal de la Fundació pugui donar-li

Por favor **atienda a las instrucciones** que el personal de la Fundació pueda darle

Please **follow any instructions** given by the Foundation's staff



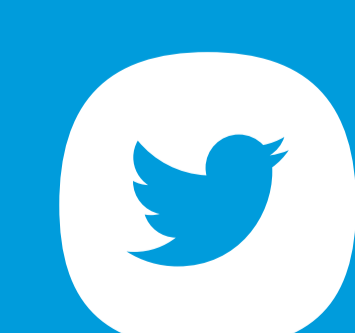
Descarreguis el nostre **fulletó informatiu i mapa**

Descárguese nuestro **folleto informativo y mapa**

Download our **informative leaflet and plan**

Miró  
mallorca

Més informació:



@miromallorca